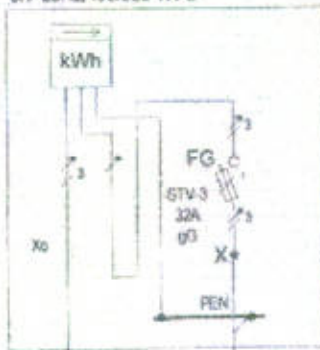


## ROZDZIELNICA RB

RL  
3N-50Hz/400/230 TN-C



Kier. przyt.  
napowietrzne

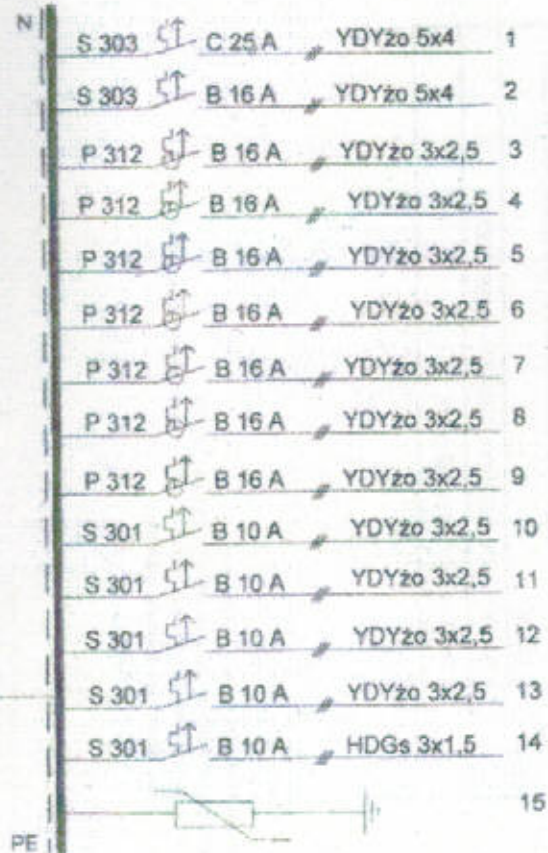
YDY 5x10 mm<sup>2</sup>

Wyt. P/poż

FRX  
125

Un=230V  
DC

Obw. nr 14



System sieci  
TN-S

### Opis obwodów zasilających z RB:

- 1 - obw. 3-faz. system grzewczy
- 2 - obw. 3 faz. wypust kuchnia
- 3 - obw. 1 faz. gn. wtyk - kuchnia str. P
- 4 - obw. 1 faz. gn. wtyk - kuchnia str. L
- 5 - obw. 1 faz. gn. wtyk - WC M
- 6 - obw. 1 faz. gn. wtyk - WC K
- 7 - obw. 1 faz. gn. wtyk - KORYTARZ
- 8 - obw. 1 faz. gn. wtyk - SALA str. P
- 9 - obw. 1 faz. gn. wtyk - SALA str. L
- 10 - obw. 1 faz. ośw. - SALA
- 11 - obw. 1 faz. ośw. - SALA kinkiety
- 12 - obw. 1 faz. ośw. - KUCHNIA
- 13 - obw. 1 faz. ośw. - WC, KORYTARZ, ZEWNĘTRZNE
- 14 - obw. 1 faz. zab., inst. p/poż. wyl. głównego
- 15 - ochrona przeciwprzepięciowa

Zespół projektowy :	Imię i nazwisko :	Nr upr. :	Podpis :	<b>ARCHITEKT</b>	
tech. elektr. Marek Cichoński (upr. w szczególności instalacyjno-inżynierskiej do sieci elektr. i instalacji elektrycznych)		111/91/Lw		mgr inż. arch. JANUSZ TERPŁOWSKI 50-200 LUBIN PL GRODZIŃSKA 14	
				Investor:	Obiekt :
				GMINA PEĆLAW PEĆLAW 28 67-221 BIAŁOLEKA	Budynek świetlenny PIERSNA, gmina PEĆLAW 67-221 BIAŁOLEKA, OBR. 0006 PIERSNA dz. nr 100/36, J.K.E..02305_2 PEĆLAW
Branża :	Rysunek :	Data :	Stadium :		
Elektryczna	SCHEMAT RB	15.10.2016	P.B.		
Skala :	INSTALACJE ELEKTRYCZNE		Rys. nr :	E-2 66	
1:100					

email: aw4@o2.pl  
kom. 661-241-180  
NIP 682-225-60-11  
REGON 020348911

A/CADa-1/16/CAD Professional 2008 PL  
nr 10: 018 1332811