

**UCHWAŁA NR IV/24/15
RADY GMINY PĘCŁAW**

z dnia 25 marca 2015 r.

**w sprawie przystąpienia do sporządzenia zmiany studium uwarunkowań i kierunków zagospodarowania
przestrzennego dla działek nr 156/1 obręb Pęcław i 193/2 obręb Białoleka**

Na podstawie art. 18 ust. 2 pkt. 5 ustawy z dnia 8 marca 1990 r. o samorządzie gminnym (Dz. U. z 2013 r., poz. 594 z późn. zm.) oraz art. 9 ust. 1, art. 27 ustawy z dnia 27 marca 2003 r. o planowaniu i zagospodarowaniu przestrzennym (t.j. Dz. U. z 2015 r. poz. 199) Rada Gminy Pęcław uchwala, co następuje:

§ 1. Przystępuje się do sporządzenia zmiany studium uwarunkowań i kierunków zagospodarowania przestrzennego Gminy Pęcław dla działek nr 156/1 obręb Pęcław, nr 193/2 obręb Białoleka, uchwalonego Uchwałą Rady Gminy w Pęcławiu Nr XX/121/2001 z dnia 02 lutego 2001r.

§ 2. Granice obszaru objętego zmianą określają załączniki graficzne nr 1 i 2 do niniejszej uchwały.

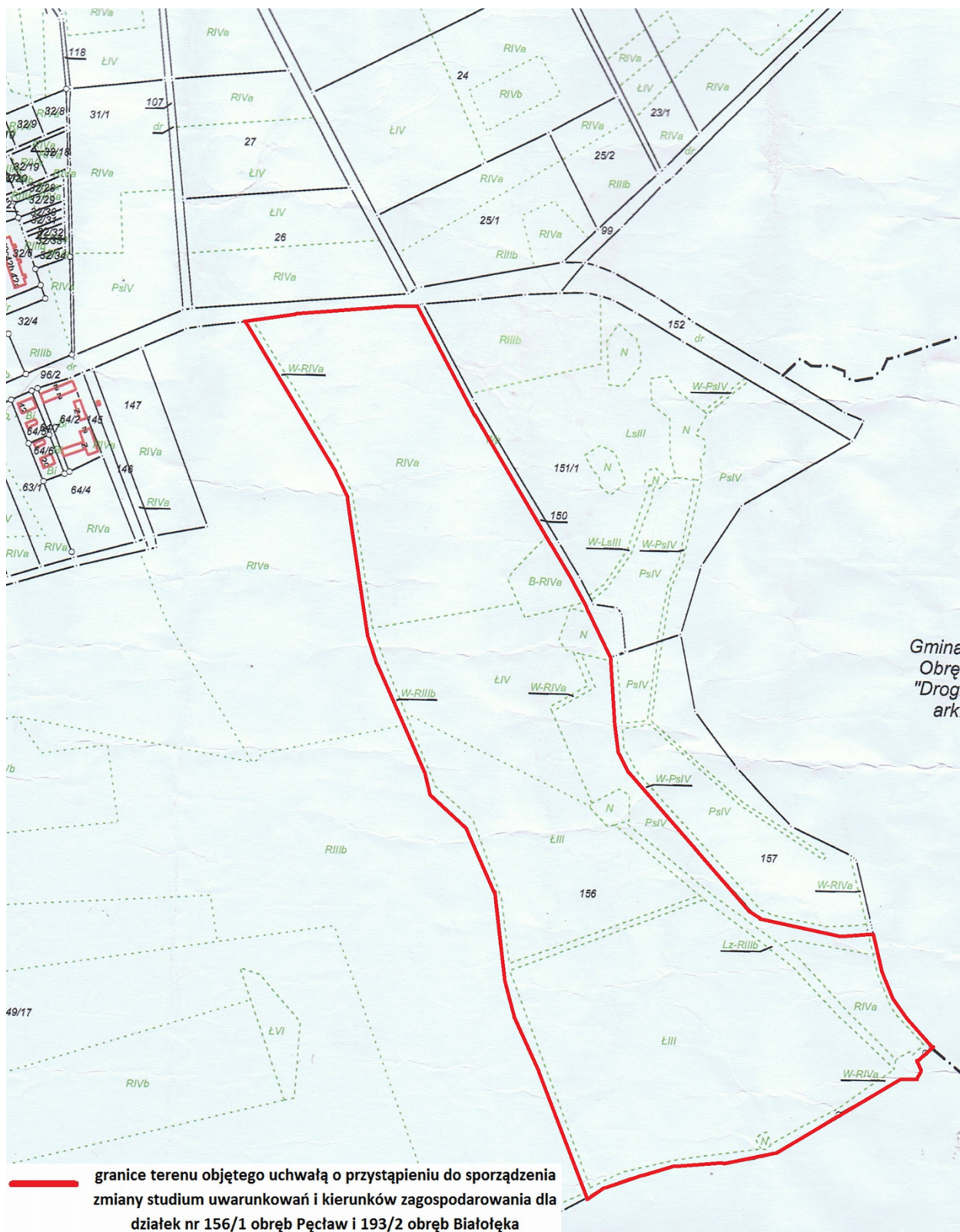
§ 3. Wykonanie uchwały powierza się Wójtowi Gminy Pęcław.

§ 4. Uchwała wchodzi w życie z dniem podjęcia.

Wiceprzewodniczący Rady

Jarosław Szczęśniak

Załącznik Nr 1 do Uchwały Nr IV/24/15
Rady Gminy Pęcław
z dnia 25 marca 2015 r.



Gmina
Obwód
"Drogi
ark.

Załącznik Nr 2 do Uchwały Nr IV/24/15
 Rady Gminy Pęcław
 z dnia 25 marca 2015 r.



Uzasadnienie

Przystępuje się do zmiany studium uwarunkowań i kierunków zagospodarowania przestrzennego gminy Peławy obejmującej działkę nr 156/1 obręb Peławy oraz działkę nr 193/2 obręb Białoleka.

W dniu 12 marca 2015 r. wpłynął wniosek Przedsiębiorstwa Komunalnego w Peławiu Sp. z o.o. o zmianę przeznaczenia wyżej wymienionych działek na cele lokalizacji odnawialnych źródeł energii, w związku z zamierzeniem budowy na nich farm fotowoltaicznych. W obowiązującym studium uwarunkowań i kierunków zagospodarowania przestrzennego gminy Peławy teren działki nr 156/1 obręb Peławy oznaczony jest symbolami NO – biologiczna oczyszczalnia ścieków oraz NOp – przepompownie melioracyjne i wód podsiąkowych. Teren działki nr 193/2 obręb Białoleka oznaczony jest symbolem R – tereny rolne, bez prawa do zabudowy. Zgodnie z art. 10 ust. 2a wyznaczenie obszarów, na których rozmieszczone będą urządzenia wytwarzające energię z odnawialnych źródeł energii o mocy przekraczającej 100 kW, a także ich stref ochronnych związanych z ograniczeniami w zabudowie oraz zagospodarowaniu i użytkowaniu terenu ustala się w studium. W celu umożliwienia realizacji inwestycji konieczna jest zmiana przeznaczenia w/w terenów.